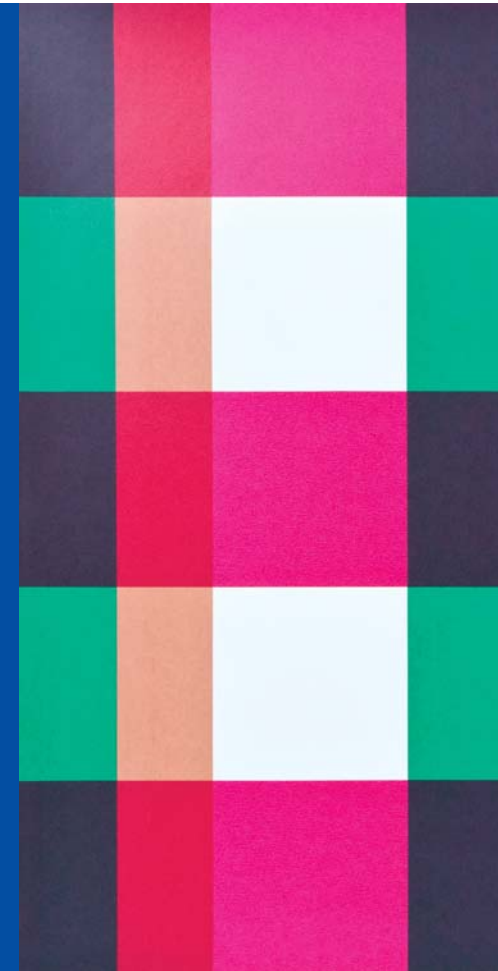




DIAKO

Einladung



Verflechtungen

DIAKO Ev. Diakonie-Krankenhaus gemeinnützige GmbH

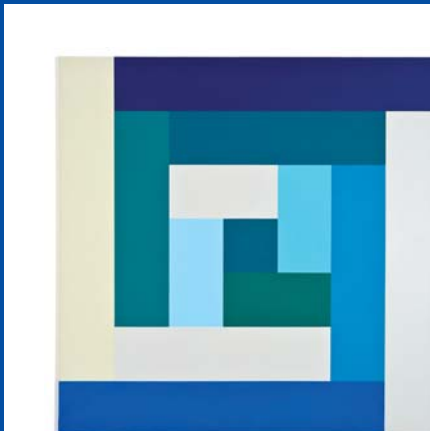
Gröpelinger Heerstr. 406 - 408
28239 Bremen

Telefon (04 21) 61 02 - 23 45

Telefax (04 21) 61 02 - 32 39

eMail info@diako-bremen.de

www.diako-bremen.de





„Edeltraut Rath bedient sich souverän der Polarität von Figur und Muster und hat sich ein eigenständiges geometrisches Zeichensystem erarbeitet. Am ehesten ließe sich ihre Kunst als Variante innerhalb der »Neuen Geometrie« sehen. (...) Der objektivierenden Haltung der Moderne wurden ein neuer Subjektivismus und eine symbolhafte Sprache entgegengesetzt. Die konstruktiven Mittel erfuhren eine eher malerische Umsetzung, die u. a. zu einer Neubewertung des Ornaments führte.“

Vergleichbare Strömungen wie die »Neue Geometrie« können den spezifischen Duktus von Edeltraut Rath nur ansatzweise erklären. Die gelungene Verbindung von Malerischem und Linearem, die überzeugende Gestaltung des Ornaments und der bedeutungsreiche Einsatz der Farben bleiben unverwechselbare Faktoren ihrer Kunst.“

Textzitate aus Katalogtext
Genauigkeit und Seele,
Graphotek Bremen 1997,
Prof. Dr. Hans-Joachim Manske

Zur Ausstellungseröffnung
Edeltraut Rath „Verflechtungen“
Malerei, Zeichnung, Druckgrafik

am Sonntag,
21. Februar 2010,
um 11:00 Uhr
in der Eingangshalle des DIAKO,

laden wir Sie und Ihre Freunde herzlich ein.

Begrüßung

Ingo Hartel, Öffentlichkeitsarbeit DIAKO

Prof. Dr. med. Ercole F. N. Di Martino,
Chefarzt HNO

Einführung

Rainer Berthold Schossig,
Kunstkritiker, Radio Journalist

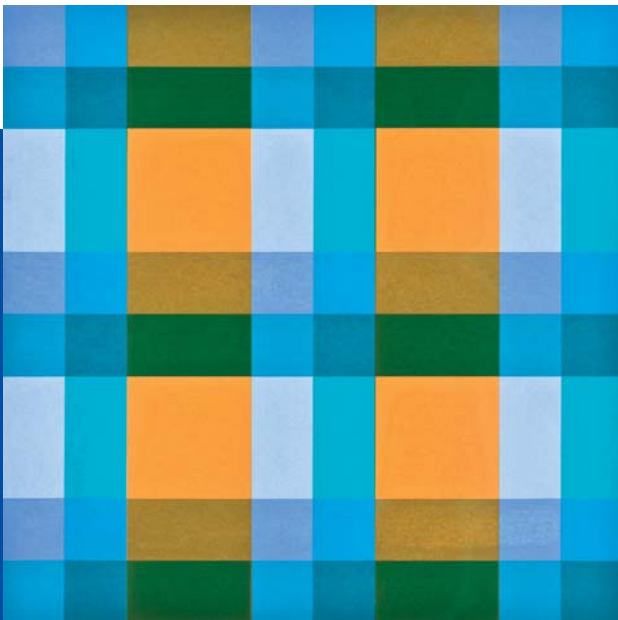
Kunstaussstellung vom 22.02. bis 25.05.2010



DIAKO

Antwortkarte

Verflechtungen



Absender

Vorname

Name

Straße

PLZ, Ort

Zur Ausstellungseröffnung
Edeltraut Rath „Verflechtungen“
am 21. Februar 2010 im DIAKO

- komme ich gerne
- werde ich gerne mit ___ Gästen kommen
- kann ich leider nicht kommen



DIAKO

Ev. Diakonie-Krankenhaus
gemeinnützige GmbH

Herr Ingo Hartel

Gröpelinger Heerstraße 406 - 408

28239 Bremen